



BILANCIO 2024

***-per approvazione
Assemblea Soci***

18 Aprile 2025



**5 motivi
per cui il
2024 ci e'
piaciuto!**



brain

COMMUNITY

2024



brain

COMMUNITY

1

LABORATORI e SCUOLE

- Laboratori con scuole primarie e centri estivi
- 1 campo Natura con 40 ragazzi/e delle scuole
- Oltre 30 partecipanti ai corsi potatura ulivo



2

PENSARE COI PIEDI

- ✓ 19 passeggiate alla scoperta della biodiversità dei Monti Prenestini
- ✓ 3 uscite con utenti del CSM ASL RM2 e 3 con progetto FILOBUS75
- ✓ Partecipazione alla Giornata del Camminare 2024
- ✓ Raggiunti 11500 scaricamenti per APP «Sentieri in Tasca»



3

PROGETTO ERASMUS

Abbiamo ospitato per una settimana 26 ragazzi e ragazze provenienti da varie realtà della società civile di Giordania, Palestina, Francia, Grecia, Egitto per parlare insieme di disinformazione, nuovi media e del nostro lavoro coi territori. Abbiamo camminato e discusso con loro lungo le nostre creste e i nostri borghi. In una settimana abbiamo:

- Fatto 3 uscite sul territorio (Genazzano, Palestrina, Castel San Pietro)
- Organizzato visite e giochi interattivi nel comune di Palestrina (coinvolgendo 3 musei)
- Organizzato 12 sessioni di workshop con esperti (locali e non)
- Organizzato una esperienza immersiva a Roma tramite «guide invisibili»





Musica per reinventare ed aprire i nostri spazi urbani. Musica contro il consume di suolo!

- *15 Eventi*
- *Oltre 2000 persone coinvolte*
- *10 location diverse e partecipazione Festival Open House Roma*
- *6 comuni abbracciati dall'esperienza polysonica*

LAVORARE in RETE

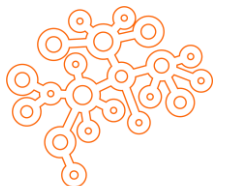
5

La rete come metodo di lavoro perche insieme si va sempre piu lontani. Abbiamo collaborato con molte realta diverse tra loro ed unite da una idea di territorio vivo e vivibile

Polysonica – A sonic Journey

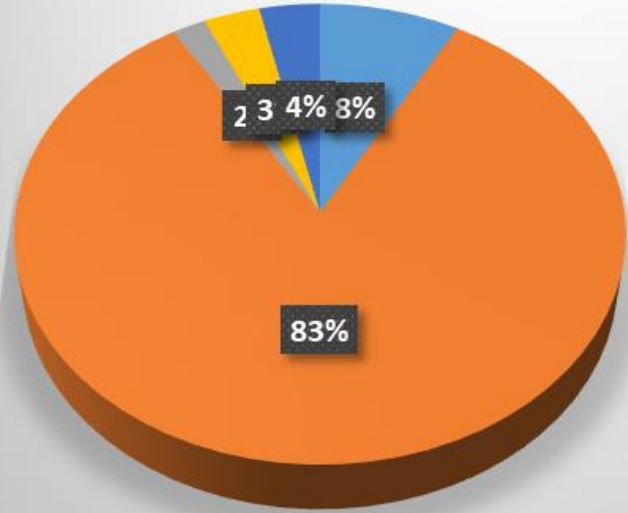
Rete COMEDUCANTI

ALP – Alleanza Prenestina



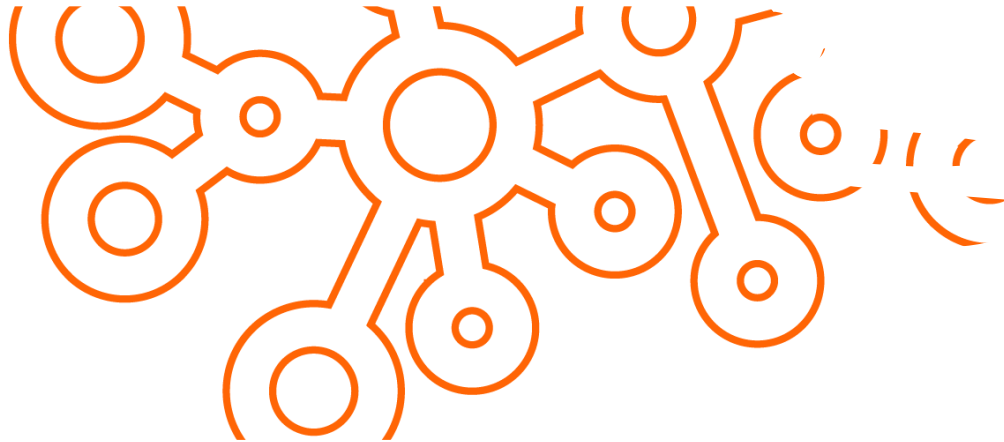
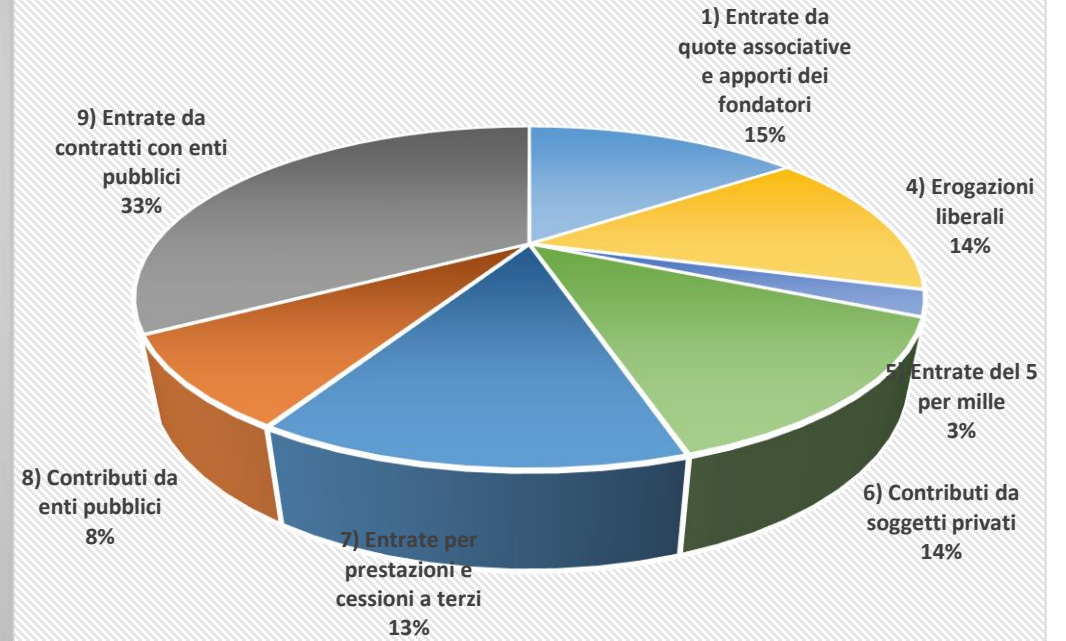
brain
COMMUNITY

USCITE 2024



- 1) Materie prime, sussidiarie, di consumo e di merci
- 2) Servizi (consulenze e copisteria, Web e ITC)
- 3) Godimento di beni di terzi (incl. contributi spese sede)
- 4) Personale e collaboratori
- 5) Uscite diverse di gestione (Banca, Servizi Legali e Assne)

ENTRATE 2024



Le Nostre Finanze
Entrate: 42.000 EUR
Uscite: 51.00 EUR

-
- **GRAZIE** ai nostri 86 soci Brain e a tutti gli altri che ci hanno sostenuto nel 2024!

